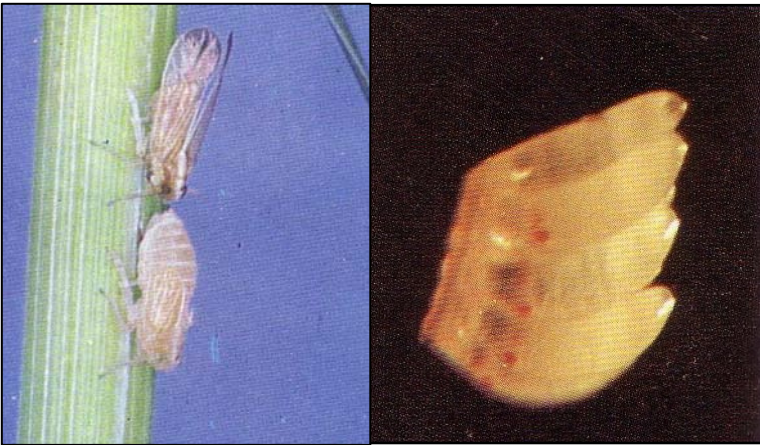


ការយល់ដឹងអំពីមមាចក្ដោត និងវិធានការណ៍ការពារ

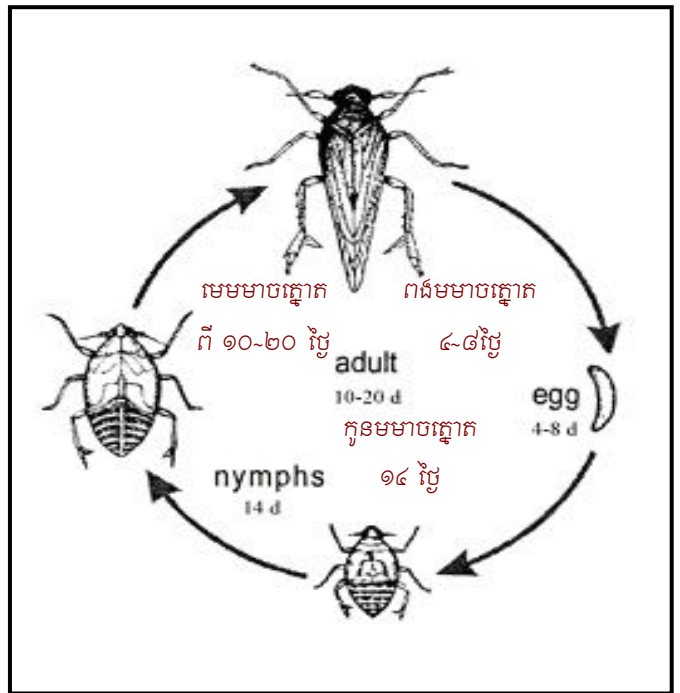


សត្វមមាចក្ដោតកំពុងបំផ្លាញស្រូវ និងរបស់សត្វមមាចក្ដោត (រូបភាពឌីជីថល)

១.លក្ខណៈសំគាល់ និងវដ្តជីវិត

មមាចក្ដោតមានពណ៌ស្រដៀងនឹងដី ឬ ពណ៌ក្ដោត ហើយវាអាចពងបានពី ២០០ ទៅ ៧០០ ពង នៅលើស្លឹកស្រូវ និងស្រទប់ស្លឹកស្រូវ ដែលមានកំរសន្ទះធំដូចស្លឹកចេក។ កូនវាញាស់ ចេញពីពងក្នុងរយៈពេលពី ៧ ទៅ ៩ ថ្ងៃ ដោយ ញាស់ក្នុងដំណាក់កាលដំបូងមានពណ៌ស និង ដំណាក់កាលបន្ទាប់ទៀតមានពណ៌ក្ដោត ។

វដ្តជីវិតរបស់មមាចក្ដោត (រូបភាពពី IRRI)

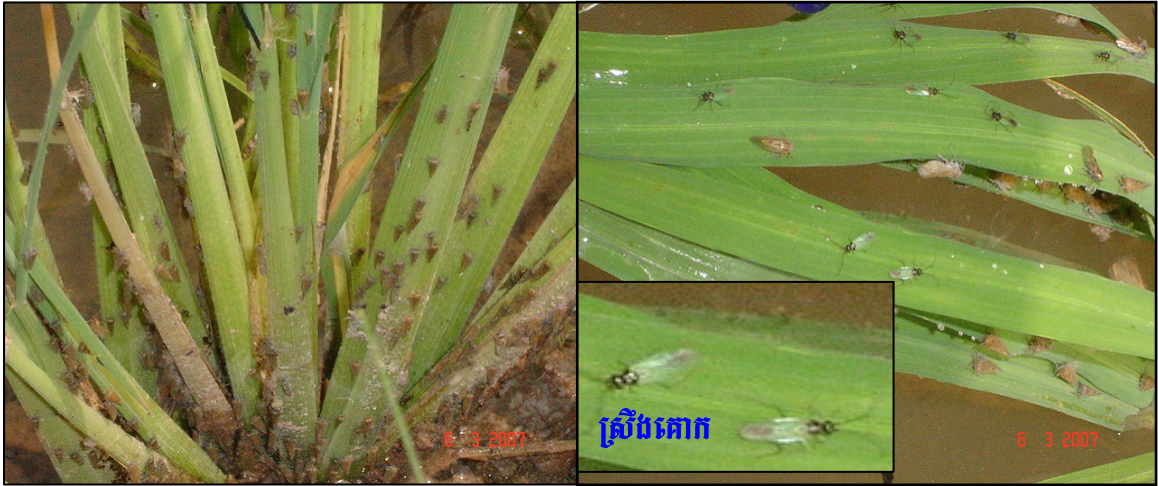


២. រោគសញ្ញាបំផ្លាញ

- ដំណាំបានប្រែពណ៌លឿងដូចជា ក្រាភ្លើង ឬ ដូច គេដុត
- ដំណាំដែលទទួលរងនូវការបំផ្លាញមានសភាពស្ងួត រហូតដល់ឆាប់តែម្តង
- នៅពេលដែលយើងដើរក្នុងស្រែមានពួកសត្វល្អិត ច្រើនហើរឡើង ។

៣. លក្ខណៈបំផ្លាញ

សត្វមមាចក្ដោតវាចូលចិត្តរស់នៅលើដើមស្រូវនៅ ជាប់ប្រកនឹងមាត់ទឹក ។ វាប្រើជញ្ជក់ក្រវាស់របស់ដំណាំនៅ តាមដើមស្រូវ ។ នៅពេលដំណាំទទួលការបំផ្លាញដំបូង ស្លឹកស្រូវឡើងពណ៌លឿង និងបន្ទាប់មកស្លឹកស្រូវប្រែពណ៌ទៅជាប្រផេះ និងមានសណ្ឋានដូចខ្លោចចេះនៅកន្លែងដែល ទទួលរងនូវការបំផ្លាញធ្ងន់ធ្ងរ ។ មមាចក្ដោតជាភ្នាក់ងារម្តងដំណីរុស្សដូចជា ដំណីត្រីស្មៅ ដំណីត្រីមូលស្លឹក និងដំណី ត្រីស្រពោនស្លឹក ។ នៅពេលដែលដំណាំស្រូវនៅខ្ចី និងមានអាហាររស់រាប់ចិញ្ចឹមជីវិតពួកមមាចក្ដោតមានសណ្ឋាន ស្លាបខ្ចី ប៉ុន្តែវានឹងប្រែប្រួលសណ្ឋានទៅជាស្លាបរឹងនៅពេលដែលដំណាំចាស់ និងជិតអស់ចំណីដើម្បីធ្វើការបំលាស់ទី ។ ចំនួនមមាចក្ដោតចាប់ពី ១៥ ក្បាល ក្នុងមួយគុម្ព គេបានចាត់ទុកថាវាមានលក្ខណៈបំផ្លាញធ្ងន់ធ្ងរ និងត្រូវមាន វិធានការណ៍ទប់ស្កាត់ជាបន្ទាន់ ។



ការបំផ្លាញរបស់សត្វមមាចក្នុងស្រែស្រែចម្ការ និងសត្វរមាមមាមមាម (ស្រីបំពោក)

ចំណាំ: នៅពេលមេឃមានសភាពអ្នកអាប់ ស្លូតចន្លោះគុម្ពកូច ឬ ញឹកពោក និងមានការប្រើប្រាស់ដីអាស្យូតច្រើនពោក (ដីអ៊ុយរ៉េ ឬ ដីស) វាជួយទាក់ទាញ និងបង្កើននូវការបំផ្លាញរបស់សត្វមមាចក្នុងស្រែចម្ការ ។

៤.វិធានការណ៍ការពារ និងទប់ស្កាត់ចាំបាច់មួយចំនួន

- កុំប្រើប្រាស់ដីអាស្យូត (ដីអ៊ុយរ៉េ ឬ ដីស) ហួសកំរិត និងត្រូវប្រើប្រាស់អោយបានសមស្រប និងមានការវិភាគដិតដល់មុនសំរេចចិត្ត
- ការកំលាំងទឹកទុកនៅក្នុងស្រែគួររៀសវាង ឬ ត្រូវបង្ហូរទឹកចេញអោយអស់ពីស្រែ បើសិនជាយើងពុំមានលទ្ធភាពពន្លិចស្រែ ។ ក្នុងករណីអាចពន្លិចស្រែបានត្រូវពន្លិចស្រែនៅក្នុងរយៈពេល ១ ថ្ងៃ (២៤ ម៉ោង) ហើយធ្វើការបង្ហូរទឹកចេញវិញ និងប្រមូលពួកសត្វមមាចដែលហូរតាមទឹកអោយអស់ក្នុងពេលនោះផងដែរ
- ការប្រើប្រាស់អន្ទាក់ភ្លើងនៅក្នុងភូមិ ដើម្បីធ្វើការព្យាករណ៍ប្រជាករ ឬ វត្តមានពួកមមាច
- នៅក្នុងស្រែ និងតាមភ្នំស្រែត្រូវតែសំអាតស្មៅ ព្រោះវាអាចជាជម្រករបស់សត្វមមាច
- ពួកមមាចក្នុងស្រែ យើងអាចគ្រប់គ្រងវាតាមរយៈបង្កើនអាយុជីវិតថ្ងៃចាំបំបូលដល់ផ្នែកខាងក្រោមនៃដំណាំ ឬ ដើមស្រូវ
- ប្រើស្បែកមុង និងកន្រ្តង់បក់សត្វល្អិត ដើម្បីប្រមូលសត្វល្អិតចេញពីស្រែហើយត្រូវតែធ្វើអោយបានច្រើនគ្នា និងបានច្រើនកន្លែងក្នុងពេលជាមួយគ្នា
- ចន្លោះគុម្ពរាងទូលាយ ក៏ជាកត្តាមួយជួយការពារកើតសត្វល្អិត (កុំស្លូតញឹកពោក)
- អាចប្រើប្រាស់ប្រេងម៉ាសូត ១ លីត្រ ក្នុង ១ ហិកតា លាយជាមួយដីខ្សាច់ ២៥ គីឡូក្រាម ១ ហិកតា ចាចនៅក្នុងស្រែដែលមានការបំផ្លាញពីពួកមមាចក្នុងស្រែ ប៉ុន្តែត្រូវតែមានការប្រុងប្រយ័ត្ន ពីព្រោះវាអាចធ្វើអោយប៉ះពាល់ដល់បរិស្ថាន ។

ប្រភព: ឆឹម សុគន្ធារុណ (២០០៨) សត្វល្អិតបំផ្លាញដំណាំស្រូវសំខាន់ៗ បោះពុម្ពផ្សាយដោយអង្គការ សេដកា